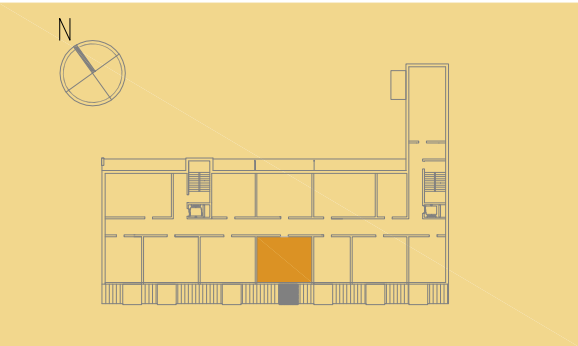


BUDYNEK WIELORODZINNY  
DARŁÓWKO, UL. WSCHODNIA



TYP: M2F  
PIĘTRO: 3  
NR LOKALU: 39

TYP MIESZKANIA: DWUPOKOJOWE  
POWIERZCHNIA WG ISO 9836: 39,66 m<sup>2</sup>  
POWIERZCHNIA TARASU: 2,76 m<sup>2</sup>

1.	HOL	3,34 m <sup>2</sup>
2.	ŁAZIENKA	3,25 m <sup>2</sup>
3.	SYPIALNIA	12,58 m <sup>2</sup>
4.	POKÓJ DZIENNY Z ANEKSEM KUCHENNYM	20,49 m <sup>2</sup>

**UWAGI**  
ROZKŁAD I WIELKOŚĆ OKIEN MOGĄ ULEC ZMIANIE.  
UMIEJSCOWIENIE KANAŁÓW MOŻE ULEC NIEWELKIM ZMIANOM.  
LOKALIZACJA URZĄDZEŃ SANITARNYCH MOŻE ULEC NIEWELKIM ZMIANOM.  
WYMIARY POMIESZCZEŃ PODANO W STANIE SUROWYM BEZ TYNKÓW.  
OBMIAR POWIERZCHNI WG NORMY ISO 9836.  
WYMIARY I POWIERZCHNIE MOGĄ ULEC NIEWELKIM ZMIANOM.  
LOKAL BEZ WYPOSAŻENIA W WEWNĘTRZNĄ STOLARKĘ, DRZWIOWĄ, POSADZKI I ELEMENTY BIAŁEGO MONTAŻU.

**APA**  
Markowski Architekci  
ul. Bohomolca 8  
01-613 Warszawa

