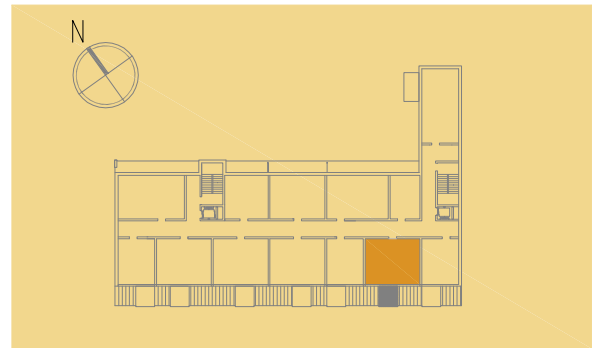


BUDYNEK WIELORODZINNY
DARŁÓWKO, UL. WSCHODNIA



| | | |
|------------|-------------|-----------------|
| TYP M2F | PIĘTRO 3 | NR LOKALU 37 |
|------------|-------------|-----------------|

TYP MIESZKANIA DWUPOKOJOWE
POWIERZCHNIA WG ISO 9836 39,66 m²
POWIERZCHNIA TARASU 2,76 m²

| | | |
|----|-----------------------------------|----------------------|
| 1. | HOL | 3,34 m ² |
| 2. | POKÓJ DZIENNY Z ANEKSEM KUCHENNYM | 20,52 m ² |
| 3. | SYPIALNIA | 12,56 m ² |
| 4. | ŁAZIENKA | 3,24 m ² |

UWAGI
ROZKŁAD I WIELKOŚĆ OKIEN MOGĄ ULEC ZMIANIE.
UMIĘJSCOWIENIE KANAŁÓW MOŻE ULEC NIEWIELKIM ZMIANOM.
LOKALIZACJA URZĄDZEŃ SANITARNYCH MOŻE ULEC NIEWIELKIM ZMIANOM.
WYMIARY POMIESZCZEŃ PODANO W STANIE SUROWYM BEZ TYNKÓW.
OBMIAR POWIERZCHNI WG NORMY ISO 9836.
WYMIARY I POWIERZCHNIE MOGĄ ULEC NIEWIELKIM ZMIANOM.
LOKAL BEZ WYPOSAŻENIA W WEWNĘTRZNĄ STOLARKĘ, DRZWIOWĄ,
POSADZKI I ELEMENTY BIAŁEGO MONTAŻU.

APA
Markowski
Architekci
ul. Bohomolca 8
01-613 Warszawa

