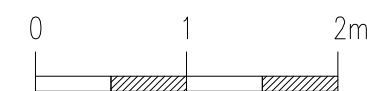
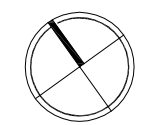
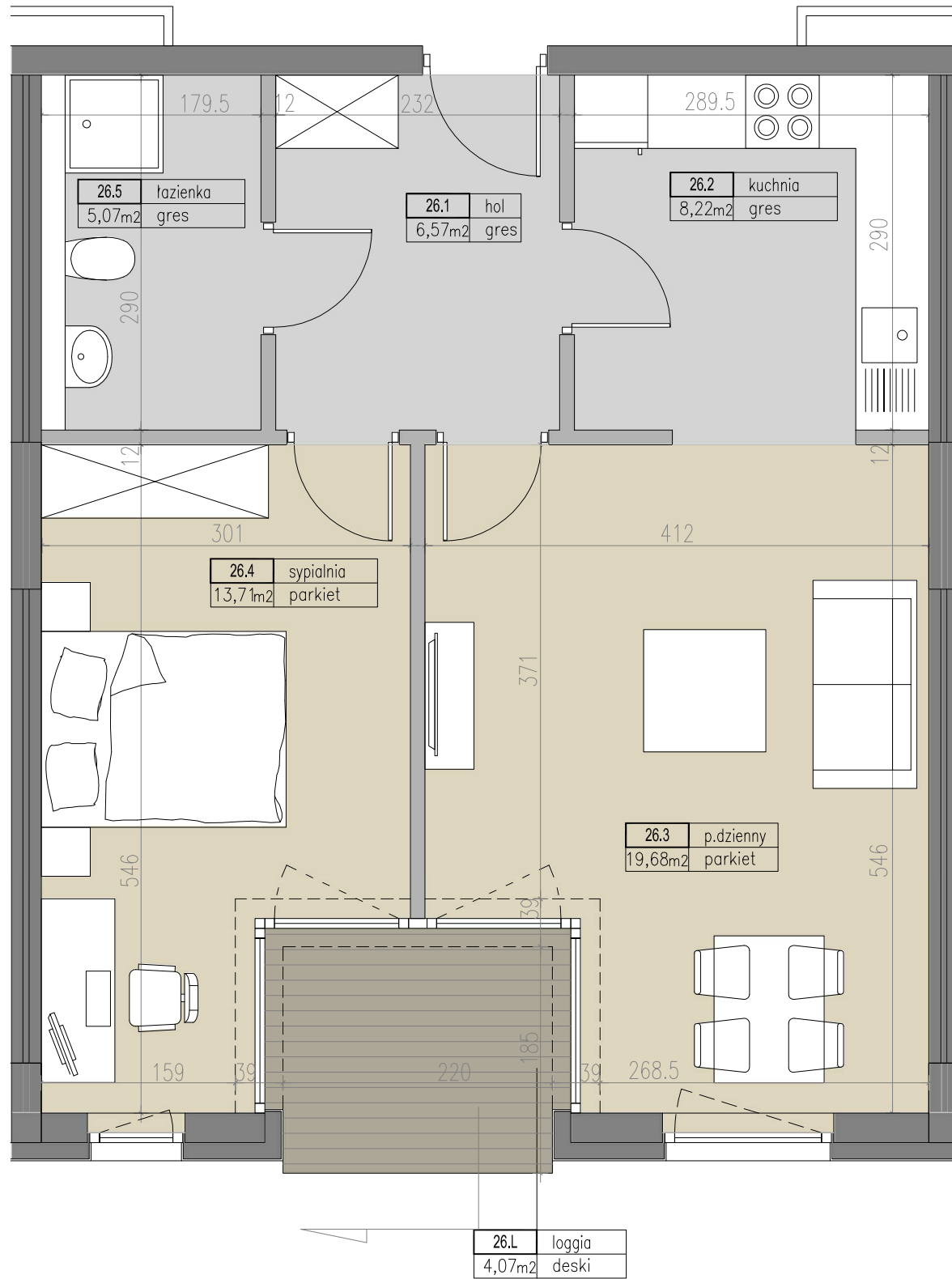
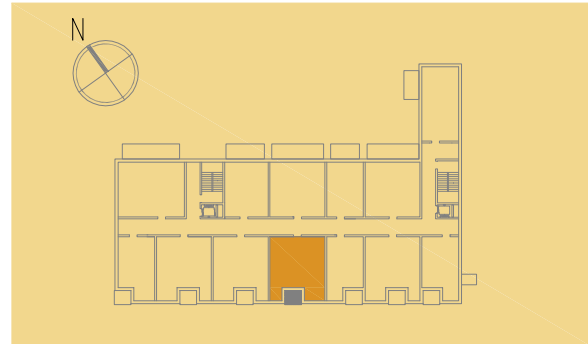




**KROPLA BAŁTYKU**



BUDYNEK WIELORODZINNY  
DARŁÓWKO, UL. WSCHODNIA



TYP <b>M2E</b>	PIĘTRO <b>2</b>	NR LOKALU <b>26</b>
-------------------	--------------------	------------------------

TYP MIESZKANIA: DWUPOKOJOWE  
POWIERZCHNIA WG ISO 9836: 53,25 m<sup>2</sup>  
POWIERZCHNIA LOGGI: 4,07 m<sup>2</sup>

1.	HOL	6,57 m <sup>2</sup>
2.	KUCHNIA	8,22 m <sup>2</sup>
3.	POKÓJ DZIENNY	19,68 m <sup>2</sup>
4.	SYPIALNIA	13,71 m <sup>2</sup>
5.	ŁAZIENKA	5,07 m <sup>2</sup>

**UWAGI**  
ROZKŁAD I WIELKOŚĆ OKIEN MOGĄ ULEC ZMIANIE.  
UMIĘJSCOWIENIE KANAŁÓW MOŻE ULEC NIEWELKIM ZMIANOM.  
LOKALIZACJA URZĄDZEŃ SANITARNYCH MOŻE ULEC NIEWELKIM ZMIANOM.  
WYMIARY POMIESZCZEŃ PODANO W STANIE SUROWYM BEZ TYNKÓW.  
OBMIAR POWIERZCHNI WG NORMY ISO 9836.  
WYMIARY I POWIERZCHNIE MOGĄ ULEC NIEWELKIM ZMIANOM.  
LOKAL BEZ WYPOSAŻENIA W WEWNĘTRZNĄ STOLARKĘ, DRZWIOWĄ, POSADZKI I ELEMENTY BIAŁEGO MONTAŻU.

**APA**  
**Markowski**  
**Architekci** ul. Bohomolca 8  
01-613 Warszawa