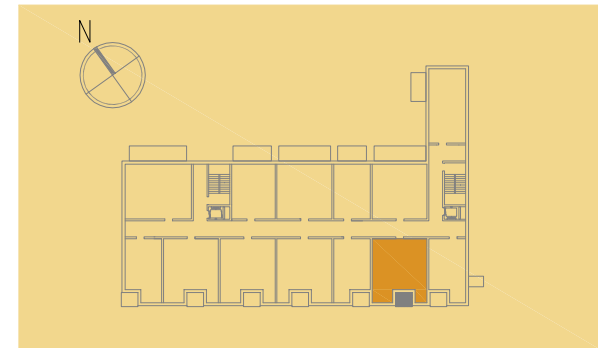


BUDYNEK WIELORODZINNY
DARŁÓWKO, UL. WSCHODNIA



TYP M2E	PIĘTRO 2	NR LOKALU 24
------------	-------------	-----------------

TYP MIESZKANIA POWIERZCHNIA WG ISO 9836 POWIERZCHNIA LOGGI	DWUPOKOJOWE 53,33 m ² 4,07 m ²
--	--

1.	HOL	6,57 m ²
2.	ŁAZIENKA	5,08 m ²
3.	SYPIALNIA	13,73 m ²
4.	POKÓJ DZIENNY	19,71 m ²
5.	KUCHNIA	8,24 m ²

UWAGI
ROZKŁAD I WIELKOŚĆ OKIEN MOGĄ ULEC ZMIANIE.
UMIEJSCOWIENIE KANAŁÓW MOŻE ULEC NIEMIELKIM ZMIANOM.
LOKALIZACJA URZĄDZEŃ SANITARNYCH MOŻE ULEC NIEMIELKIM ZMIANOM.
WYMIARY POMIESZCZEŃ PODANO W STANIE SUROWYM BEZ TYNKÓW.
OBMIAR POWIERZCHNI WG NORMY ISO 9836.
WYMIARY I POWIERZCHNIE MOGĄ ULEC NIEMIELKIM ZMIANOM.
LOKAL BEZ WYPOSAŻENIA W WEWNĘTRZNĄ STOLARKĘ, DRZWIOWĄ,
POSADZKI I ELEMENTY BIAŁEGO MONTAŻU.

