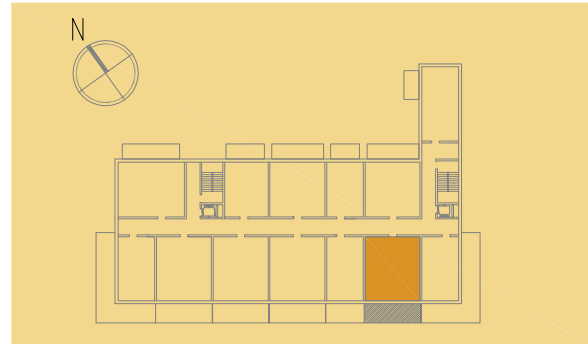


BUDYNEK WIELORODZINNY
DARŁÓWKO, UL. WSCHODNIA



TYP: M2C
PIĘTRO: 1
NR LOKALU: 11

TYP MIESZKANIA: DWUPOKOJOWE
POWIERZCHNIA WG ISO 9836: 58,25 m²
POWIERZCHNIA TARASU: 18,70 m²

1.	HOL	6,57 m ²
2.	ŁAZIENKA	5,07 m ²
3.	SYPIALNIA	16,21 m ²
4.	POKÓJ DZIENNY	22,18 m ²
5.	KUCHNIA	8,22 m ²

UWAGI
ROZKŁAD I WIELKOŚĆ OKIEN MOGĄ ULEC ZMIANIE.
UMIĘJSCOWIENIE KANAŁÓW MOŻE ULEC NIEMIELKIM ZMIANOM.
LOKALIZACJA URZĄDZEŃ SANITARNYCH MOŻE ULEC NIEMIELKIM ZMIANOM.
WYMIARY POMIESZCZEŃ PODANO W STANIE SUROWYM BEZ TYNKÓW.
OBMIAR POWIERZCHNI WG NORMY ISO 9836.
WYMIARY I POWIERZCHNIE MOGĄ ULEC NIEMIELKIM ZMIANOM.
LOKAL BEZ WYPOSAŻENIA W WEWNĘTRZNĄ STOLARKĘ, DRZWIOWĄ, POSADZKI I ELEMENTY BIAŁEGO MONTAŻU.

APA
Markowski Architekci
ul. Bohomolca 8
01-613 Warszawa